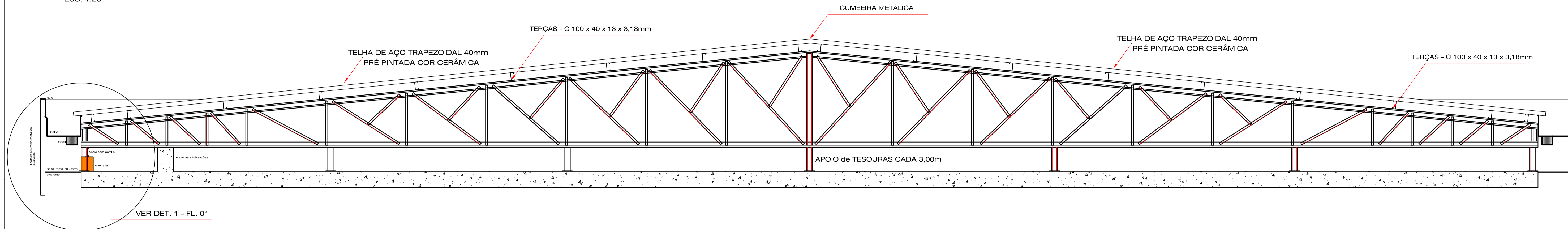
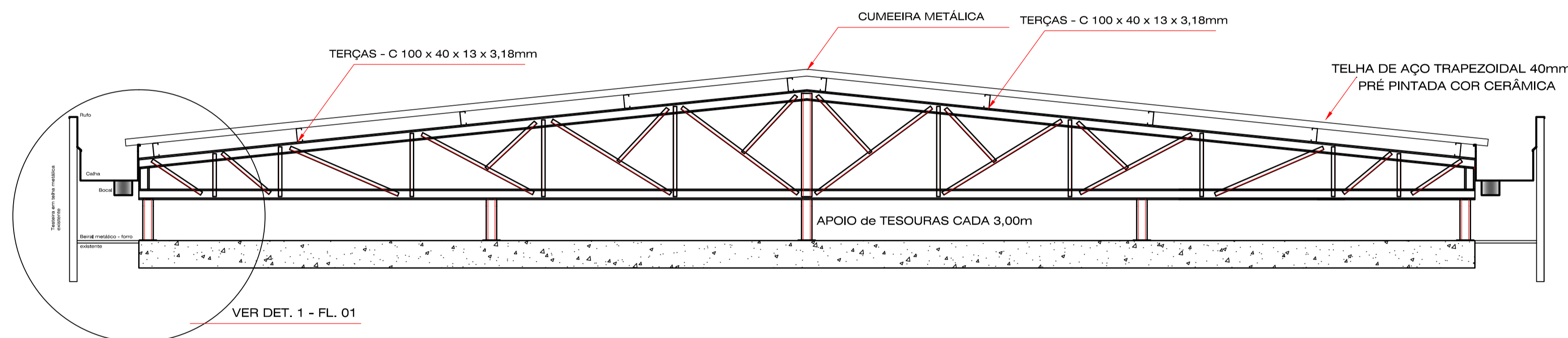


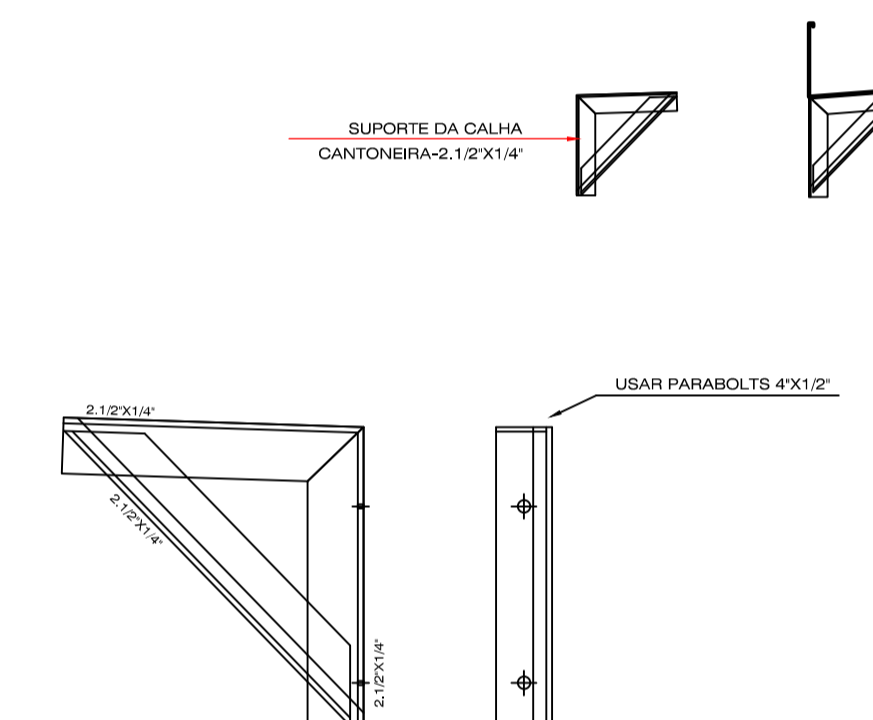
CORTE B-B
ESC: 1:25



CORTE C-C
ESC: 1:25



DETALHE SUPORTE DE CALHAS



<p>ASSESSORIA TÉCNICA DE PLANEJAMENTO E ENGENHARIA HOSPITAL DAS CLÍNICAS - FMB</p>	<p>AUTOR DO PROJETO: SILVIO NORIAKI YAMAIA</p>	<p>MM Projectus Construção Civil Ltda Rua Alfredo Thomaz Fazzio nº 325 - Jd. Peabiru Botucatu - São Paulo (14) 3613-5397 / 997386755 - Email: mauroesimo@terra.com.br CNPJ 17.775.127-85 / I.E. 224.110.633.113</p>	<p>PRANCHA: METÁLICA</p>	
	<p>DATA: 02 / 08 / 2014</p>			<p>CREA: 0600663780</p>
	<p>ARQUIVO BASE SEDIDO PELA ATPE: Prédio da CASA DO SERVIDOR - HC/FMB</p>			<p>OBRA: Estrutura Metálica - Cobertura CASA DO SERVIDOR - HC/FMB</p>
	<p><small>ESTE PROJETO TEM SEUS DIREITOS AUTORAIS ASSINADOS - LEI 8.184 - ART.17 - OS DIREITOS DE AUTORIA DO PROJETO, RESPEITADAS AS RELAÇÕES CONTRATUAIS EXPRESSAS ENTRE O AUTOR E OUTROS INTERESSADOS, SÃO DO PROFISSIONAL QUE O ELABOROU - ART. 18 - AS ALTERAÇÕES DO PROJETO OU PLANO ORIGINAL SÓ PODERÃO SER FEITAS PELO PROFISSIONAL QUE O TERA ELABORADO.</small></p>			<p>TÍTULO: Cortes B-B e C-C</p>